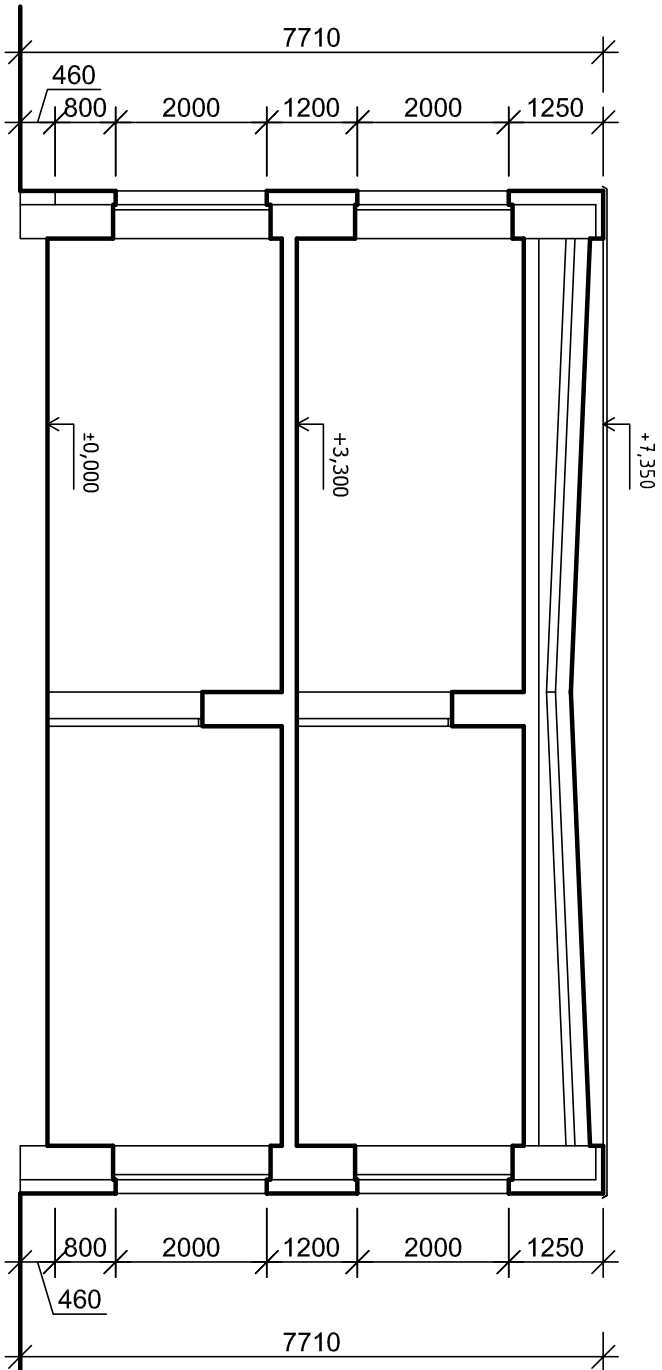
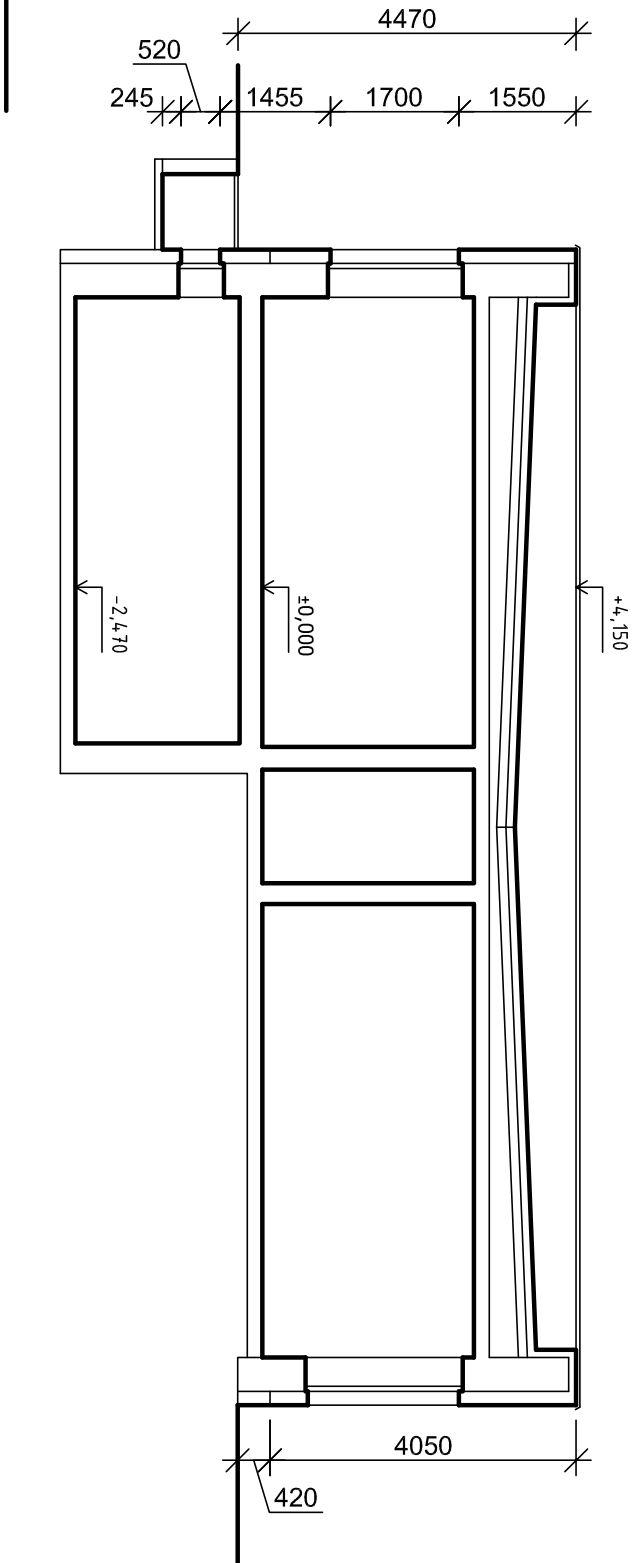


ŘEZ A-A´



ŘEZ B-B´



skladba střechy:

- střešní fólie z mPVC
- geotextilie
- minerál. vata tl. 220mm
- parotěsná vrstva
- spádová vrstva – panely
- vzduchová mezera
- nosná konstrukce

skladba obvodové stěny:

- silikátová omítka, zrno 1,5mm
- armovací tmel
- EPS tl. 180mm
- lepící tmel
- nosná stěna